

PLOTOVÝ SYSTÉM - QUICK WALL STONE

Technický list č.89

Názvy výrobků zařazených do technického listu

Quick wall stone - plotová výplň jednostranná; Quick wall stone - plotová výplň oboustranná; Quick wall stone - sloupek průběžný 240; Quick wall stone - sloupek rohový 240; Quick wall stone - sloupek koncový 240; Quick wall stone - sloupek průběžný 200; Quick wall stone - sloupek rohový 200; Quick wall stone - sloupek koncový 200; Quick wall stone - sloupek průběžný 160; Quick wall stone - sloupek rohový 160; Quick wall stone - sloupek koncový 160; Quick wall stone - sloupek rohový 120; Quick wall stone - sloupek průběžný 120; Quick wall stone - sloupek koncový 120; Quick wall stone - stříška desková; Quick wall stone - sloupková stříška; Quick wall stone - sloupková vložka sloupku

1. Specifikace

1.1. Betonové jednovrstvé prvky Plotový systém – Quick wall stone jsou výrobky vyráběné na bázi cementu a plniva (kameniva) modifikované ekologicky nezávadnými zušlechťujícími přísadami, prvky jsou vyráběny technologií vibrolití.

2. Zamýšlené použití

2.1. Betonový plotový systém Plotový systém – Quick wall stone slouží k oddělení prostorů jak veřejných, tak soukromých, kterými mohou být zahrady, parky, firemní objekty, školy, školky, veřejné objekty apod. - EN 12839: 2012.

2.2. Způsob stavby betonových plotů musí být proveden vždy s ohledem na místní geologické podmínky, členitost a únosnost terénu a při výběru typu plotu brát na zřetel sousední zástavbu – doporučujeme konzultovat s projektantem.

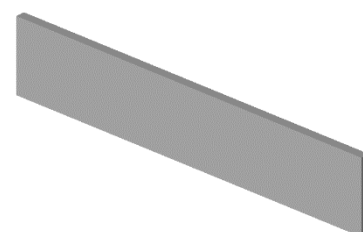
3. Přednosti

3.1. Použité kvalitní vstupní suroviny při výrobě a zpracování každého výrobku zajišťují velmi vysoké užité vlastnosti:

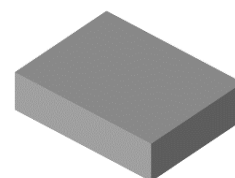
- vysokou pevnost,
- odolnost vůči povětrnostním vlivům.

3.2. Betonové prvky jsou vyztuženy betonářskou ocelí.

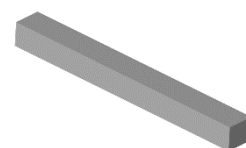
3.3. Instalace nevyžadující speciální technologie, je však potřeba brát v úvahu vyšší hmotnosti jednotlivých prvků.



Obr. č.1 – Quick wall stone plotová výplň jednostranná; oboustranná



Obr. č.2 – Quick wall stone – sloupková stříška



Obr. č.3 – Quick wall stone sloupková vložka sloupku

PLOTOVÝ SYSTÉM - QUICK WALL STONE

3.4. Snadná opravitelnost s dobrým výsledkem.

3.5. Délku plotové konstrukce lze přizpůsobit zařezáním plotových desek a výšku zařezáním sloupků.

4. Nabídka barev a povrchů

4.1. Aktuální nabídka barevného provedení, včetně druhu povrchů, je uvedena v platném ceníku DITON.

5. Expedice, skladování a manipulace s manipulačními jednotkami

5.1. Základní informace pro expedici, skladování a manipulaci s manipulačními jednotkami jsou uvedeny v dokumentu **Pokyny pro skladování, expedici, dopravu a manipulaci s manipulačními jednotkami** – viz. www.diton.cz.

5.2. Informace pro stohování manipulačních jednotek jsou uvedeny v dokumentu **Stohovatelnost manipulačních jednotek** – viz. www.diton.cz.

6. Doplnující informace

6.1. Rozdíly v barvě a struktuře prvků mohou být způsobeny odlišnostmi v odstínech a vlastnostech surovin a odlišnostmi při tvrdnutí, kterých se výrobce nemůže vyvarovat, a proto nejsou považovány za významné.

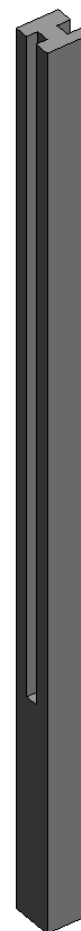
6.2. Rozdíly intenzity a umístění patiny jsou zcela náhodné, což vytváří každý prvek originálním.

6.3. Výskyt vápenných výkvětů na betonových prvcích (výrobce se jich nemůže vyvarovat) nemá vliv na jejich užité vlastnosti a nepovažuje se za významný.

6.4. Případné dořezání prvků je nutné provádět tak, aby nedošlo k jejich poškození a znehodnocení (zanesení prachových částic do pohledové plochy).

6.5. Pro plotovou konstrukci jednostrannou i oboustrannou slouží rozměrově identické sloupky.

6.6. Betonový plotový systém nelze použít jako opěrnou stěnu.



Obr. č.4 – Quick wall stone - sloupek průběžný

7. Instalace plotu

7.1. Betonové prvky plotu se odebírají z palet takovým způsobem, aby nedošlo k podřetí případně poškození betonových výrobků! V případě, že jsou na betonových výrobcích zjevné vady, nesmí dojít k zabudování do konstrukce! Před zahájením samotné výstavby je nutné vytyčit trasu a určit výškové umístění budoucího plotu v závislosti na členitosti okolního terénu a místních podmínkách. K vyznačení trasy a výšky použijeme provázku a kolíků. Orientační modulová osová vzdálenost mezi jednotlivými sloupky je 2150 mm \pm 20 mm. V této osové vzdálenosti se připraví výkopy minimální velikosti 400 x 400 mm nebo o průměru 500 mm do minimální nezámrzé hloubky. Rozmezí teplot by se mělo během aplikace pohybovat mezi + 5 až + 30°C. Při plnění výkopu, betonovou směs průběžně hutníme. Jakmile máme beton plotové patky řádně zatvrdlý a v případě stabilní plotové konstrukce, je možné mezi sloupky vkládat zbývající plotové desky. Při zpracování, odebíráme desky současně z více palet a mícháme tak, aby bylo dosaženo přirozeného vzhledu plochy konstrukce. Desky se ukládají do drážek sloupků tak, aby se čelní strany desek dotýkaly zámku sloupků. Plotové desky lze klást nasucho nebo případně lepit na cementové flexibilní lepidlo. Aby bylo zamezeno výskytu viditelných spár mezi plotovými deskami, doporučujeme tyto spáry při výstavbě vyplnit výplňovými materiály (viz Montážní návod – Návod na vyplnění spár mezi plotovými deskami). V místě kontaktu plotové desky s terénem, odebereme zeminu do hloubky přibližně 50-100 mm v šíři 300 mm a toto místo vyplníme kamenivem nejlépe frakce 4-8 mm případně 8-16 mm. U takto chráněné konstrukce před zemní vlhkostí a odstříkující srážkové vody eliminujeme například výskyt vápenných výkvětů. V případě nestandardních výšek sloupků, či délek plotových konstrukcí, lze jednotlivé betonové prvky zařezávat pomocí úhlové brusky. Po osazení plotových desek mezi sloupky přistoupíme k závěrečné fázi montáže plotové konstrukce, a to k osazení stříšek na sloupky a plotové desky. Stříšky k zajištění celkové stability konstrukce lepíme bodově na chemickou maltu – kotvu.

7.2. Není-li zákazník schopen stavbu plotové konstrukce realizovat v potřebné kvalitě a za dodržení postupů při výstavbě dle technického listu výrobku, doporučujeme samotnou realizaci plotové konstrukce svěřit způsobilé realizační firmě.



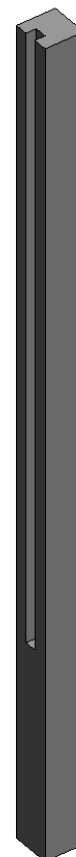
Obr. č.5 – Quick wall stone
sloupek rohový

8. Údržba

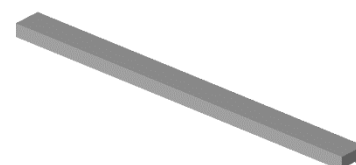
- 8.1. Důležité je betonové prvky chránit před nepřiměřeným mechanickým poškozením nebo znečištěním.
- 8.2. K zajištění delší životnosti, dosažení vyšších užitných vlastností, zvýraznění barevnosti a lepší údržby je nutné do dvou měsíců od zabudování ošetřit prvky ochranným (impregnačním/hydrofobizačním) nátěrem, který je součástí doplňkového sortimentu DITON s.r.o. (SikaFloor-ProSeal-12 nebo Ditonguard).

9. Legislativa

- 9.1. Betonové výrobky jsou vyráběny v souladu s normou EN 12839: 2012 a firemní provozní dokumentací.
- 9.2. Na dané skupiny výrobků jsou vydána výrobcem Prohlášení o vlastnostech – viz. www.diton.cz.
- 9.3. Kvalita betonových prvků je průběžně sledována firemní zkušební laboratoří a dozorována akreditovanými zkušebními laboratořemi.
- 9.4. Potřebná legislativa pro jakoukoli manipulaci, skladování a dopravu je uvedena v dokumentu **Pokyny pro skladování, expedici, dopravu a manipulaci s manipulačními jednotkami** – viz. www.diton.cz.
- 9.5. Společnost DITON s.r.o. plní povinnosti zpětného odběru a využití odpadů z obalů zapojením do systému sdruženého plnění – viz. www.diton.cz.
- 9.6. Systémy managementu firmy DITON s. r. o. splňují požadavky níže uvedených norem, které jsou ověřovány nezávislou společností CERTLINE.



Obr. č.6 – Quick wall stone - sloupek koncový



Obr. č.7 – Quick wall stone - stříška desková

PLOTOVÝ SYSTÉM - QUICK WALL STONE

Technický list č.89

Tab. - Technické parametry

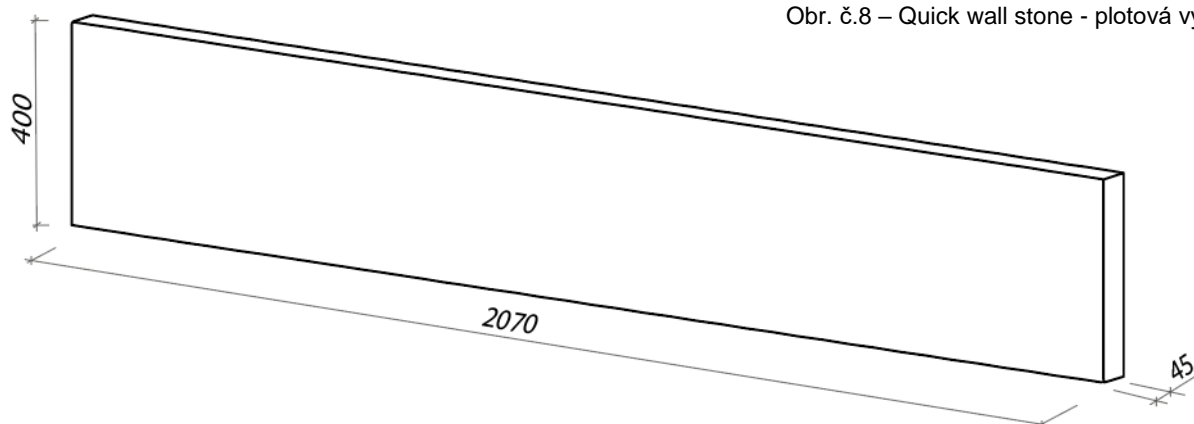
Kód	Název výrobku	Povrch	Rozměry - d/š/H [mm]	MJ	Paletizace [MJ]	Hmotnost manipul. jednotky [kg]
29201	Quick wall stone - plotová výplň jednostranná	natur, reliéfní	2070x45x400	ks	16	1 497 kg
29206	Quick wall stone - stříška desková	natur, reliéfní	2000x150x70	ks	30	1 255 kg
29207	Quick wall stone - sloupková stříška	natur, reliéfní	220x160x70	ks	112	697 kg
29214	Quick wall stone - plotová výplň oboustranná	natur, reliéfní	2070x45x400	ks	12	1 405 kg

Kód	Název výrobku	Povrch	Rozměry - d/š/H [mm]	MJ	Kusy [VL*]	Hmotnost [kg]
29202	Quick wall stone - sloupek průběžný 240	natur, reliéfní	150x150x3200	ks	1	174 kg
29203	Quick wall stone - sloupek průběžný 200	natur, reliéfní	150x150x2900	ks	1	153 kg
29204	Quick wall stone - sloupek průběžný 160	natur, reliéfní	150x150x2500	ks	1	130 kg
29205	Quick wall stone - sloupek průběžný 120	natur, reliéfní	150x150x2100	ks	1	110 kg
29208	Quick wall stone - sloupková vložka sloupku	natur, reliéfní	35x45x400	ks	1	1,5 kg
29209	Quick wall stone - sloupek koncový 120	standard, reliéfní	150x150x2100	ks	1	115 kg
29210	Quick wall stone - sloupek rohový 240	natur, reliéfní	150x150x3200	ks	1	174 kg
29211	Quick wall stone - sloupek rohový 200	natur, reliéfní	150x150x2900	ks	1	153 kg
29212	Quick wall stone - sloupek rohový 160	natur, reliéfní	150x150x2500	ks	1	130 kg
29213	Quick wall stone - sloupek rohový 120	natur, reliéfní	150x150x2100	ks	1	110 kg
29215	Quick wall stone - sloupek koncový 160	standard, reliéfní	150x150x2500	ks	1	136 kg
29216	Quick wall stone - sloupek koncový 200	standard, reliéfní	150x150x2900	ks	1	161 kg
29217	Quick wall stone - sloupek koncový 240	standard, reliéfní	150x150x3200	ks	1	183 kg

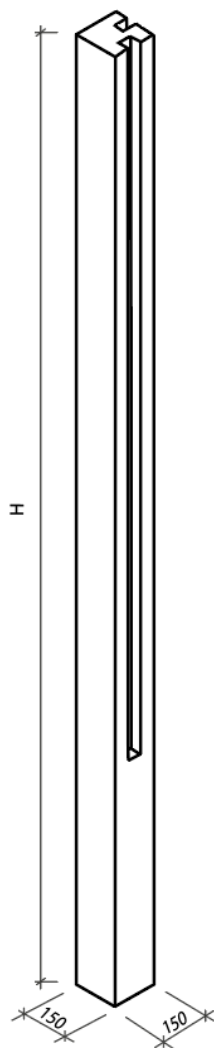
* VL - výrobky se prodávají jednotlivě.

PLOTOVÝ SYSTÉM - QUICK WALL STONE

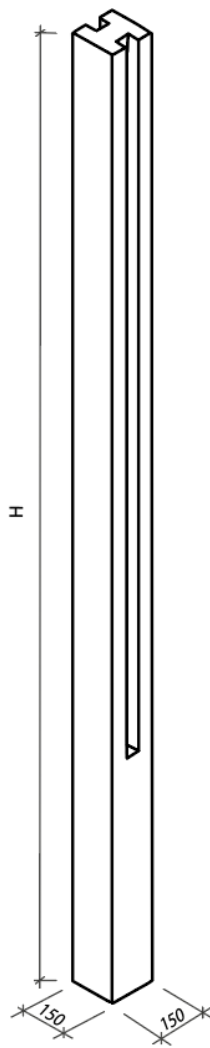
Quick wall stone - Rozměry



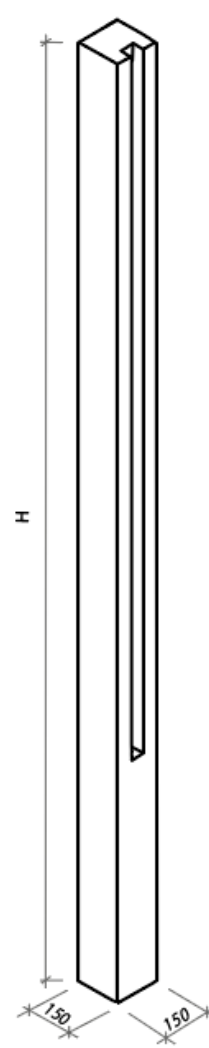
Obr. č.9 – Quick wall stone -
Sloupek rohový

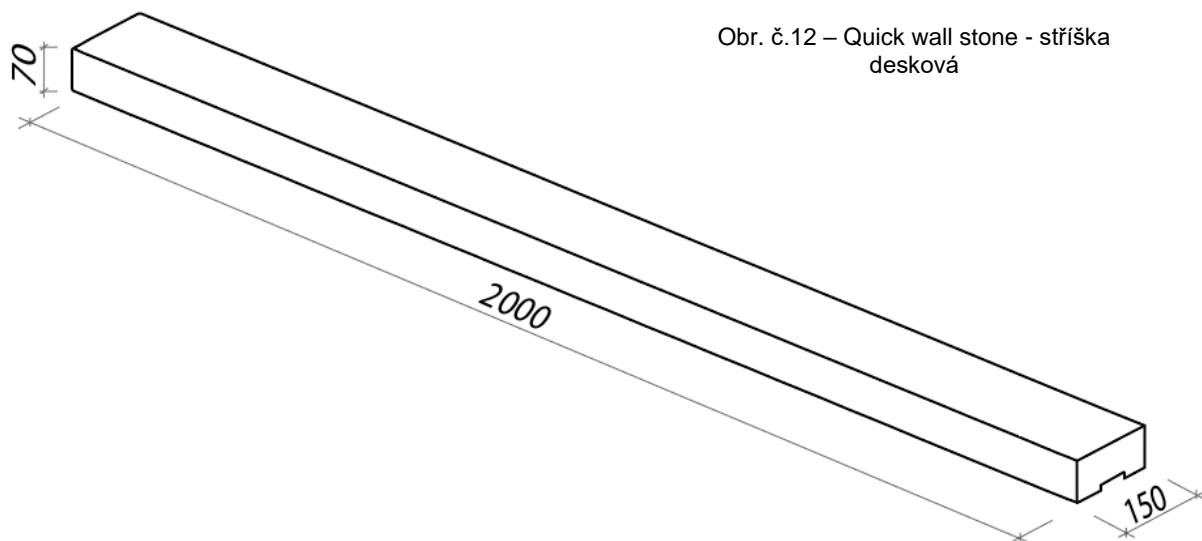


Obr. č.10 – Quick wall stone -
Sloupek průběžný



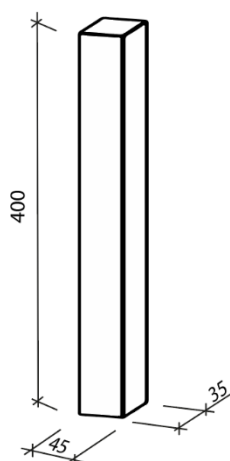
Obr. č.11 – Quick wall stone -
Sloupek koncový



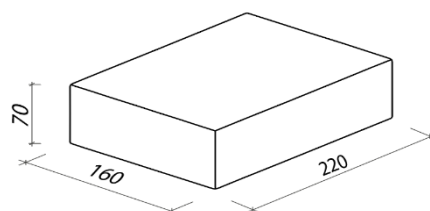


Obr. č.12 – Quick wall stone - stříška desková

Obr. č.13 – Quick wall stone - sloupková vložka sloupku

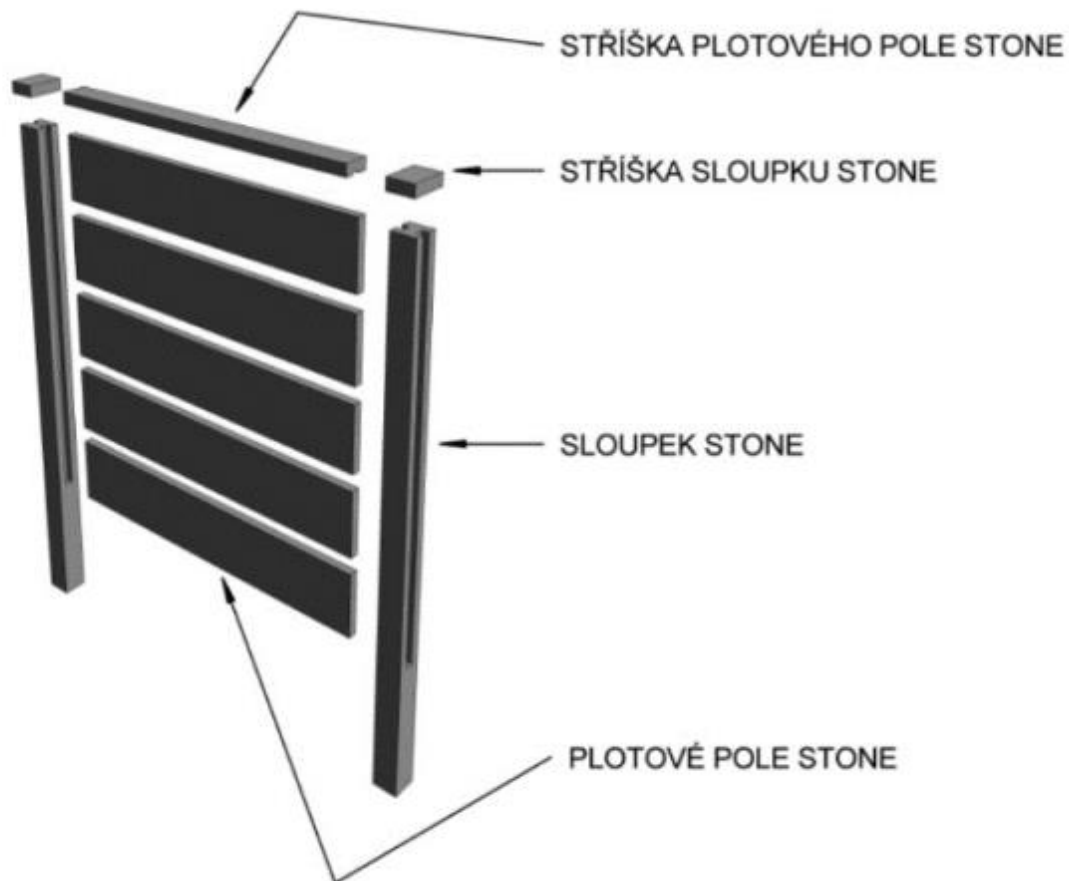


Obr. č. 14 – Quick wall stone – sloupková stříška



PLOTOVÝ SYSTÉM - QUICK WALL STONE

Obr. č.15 – Quick wall stone



CERTLINE
ČSN EN ISO 9001:2016



CERTLINE
ČSN EN ISO 14001:2016



CERTLINE
ČSN ISO 45001:2018

Platnost

od 2/2021; toto vydání nahrazuje předcházející technické listy v plném rozsahu.