

Názvy výrobků zařazených do technického listu

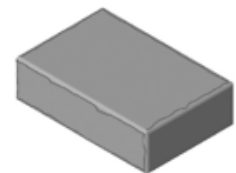
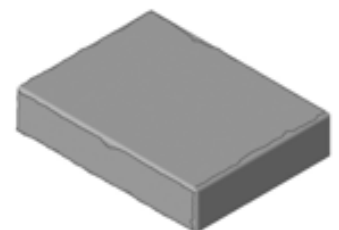
Retro dlažba I.; Retro dlažba II.; Retro dlažba III.; Retro dlažba IV.; Retro obrubník, palisáda

1. Specifikace

- 1.1. Betonové vibrolisované výrobky jsou vyráběny kombinovaným účinkem vibrace a přítlaku, při kterém je ve vibrolisu zpracovávána zavlhlá betonová směs na bázi cementu a plniva (kameniva) modifikovaná ekologicky nezávadnými zušlechťujícími přísadami.
- 1.2. Povrchová úprava Retro vzniká ostařením prvků ve speciálním otlukovém bubnu.

2. Zamýšlené použití

- 2.1. **Retro dlažba III.** - vnitřní a venkovní zpevněné dopravní plochy. Betonové desky a doplňková příslušenství, které se používají pro zpevněné dopravní plochy a střešní krytiny – EN 1339: 2003.
- 2.2. **Retro dlažba I.; Retro dlažba II.; Retro dlažba IV.** - vnitřní a venkovní dopravní plochy, plochy určené k chůzi, jízdě a krytí střeš, jako např. chodníky, okolí budov, stezky pro cyklisty, parkoviště pro auta, cesty, silnice, průmyslové zóny (včetně doků a přístavů), letištní plochy, stanice autobusů a benzínové stanice – EN 1338: 2003.
- 2.3. **Retro obrubník, palisáda** - vnitřní a venkovní dopravní plochy. Oddělení, fyzikální nebo vizuální rozlišení, opatření pro odvodnění nebo začlenění dlážděných ploch nebo jiných povrchů – EN 1340: 2003.
- 2.4. Způsob zhotovení dlážděné plochy včetně obrubníků musí být proveden vždy s ohledem na místní geologické podmínky, podkladní vrstvy a konkrétní dopravní zatížení – doporučujeme konzultovat s projektantem.

Obr. č.1 – RETRO DLAŽBA I.
140x140x60 mmObr. č.2 - RETRO DLAŽBA II.
210x140x60 mmObr. č.3 - RETRO DLAŽBA III.
280x210x60 mm

RETRO DLAŽBA

Technický list č.17

3. Přednosti

3.1. Betonové dlažební prvky s povrchem Retro se vyrábí jako jednovrstvé a zajišťují dosažení vysokých užitných vlastností, požadovaných estetických a vizuálních hledisek:

- vysokou pevnost,
- mrazuvzdornost a odolnost proti působení vody a chemických rozmrazovacích látek,
- odolnost vůči ohrusu,
- odolnost proti smyku/skluzu.

3.2. Snadná a rychlá pokládka, nevyžadující speciální technologie.

3.3. Jednoduchá opravitelnost dlážděných ploch s dobrým výsledkem.

3.4. Betonové dlažební prvky Retro umožňují rozsáhlé množství skladebných variant a barevných kombinací.

4. Nabídka barev a povrchů

4.1. Aktuální nabídka barevného provedení, včetně provedení povrchů, je uvedena v platném ceníku DITON.

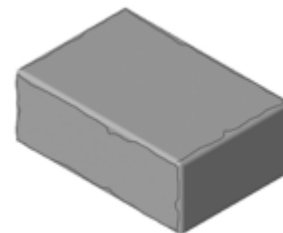
5. Expedice, skladování a manipulace s manipulačními jednotkami

5.1. Základní informace pro expedici, skladování a manipulaci s manipulačními jednotkami jsou uvedeny v dokumentu **Pokyny pro skladování, expedici, dopravu a manipulaci s manipulačními jednotkami** – viz. www.diton.cz.

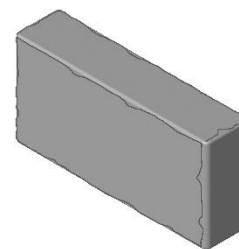
5.2. Informace pro stohování manipulačních jednotek jsou uvedeny v dokumentu **Stohovatelnost manipulačních jednotek** – viz. www.diton.cz.

6. Doplňující informace

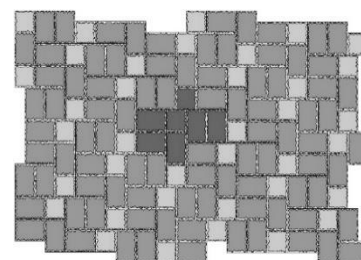
6.1. Rozdíly v barvě a struktuře dlažebních prvků mohou být způsobeny odlišnostmi v odstínech a vlastnostech surovin a odlišnostmi při tvrdnutí, kterých se výrobce nemůže vyvarovat, a proto nejsou považovány za významné.



Obr. č.4 - RETRO DLAŽBA IV.
210x140x80 mm



Obr. č.5 - RETRO OBRUBNÍK,
PALISÁDA
390x190x90 mm



Obr. č.6 - Příklad pokládky dlažby
RETRO dlažba I.
v kombinaci s RETRO dlažbou II.

RETRO DLAŽBA

Technický list č.17

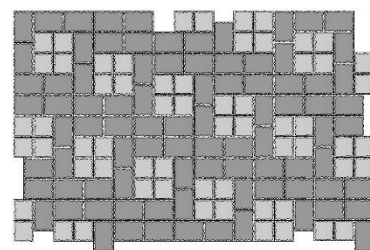
- 6.2. Při pokládce je nutné odebírat dlažební prvky z více palet a více vrstev současně, abychom zmírnili barevné rozdíly zadlážděné plochy.
- 6.3. Před zapískováním dlažby doporučujeme z hlediska dosažení jednotné barevné celistvosti plochy zaměnit jednotlivé prvky mezi sebou tak, aby došlo k optickému sjednocení plochy.
- 6.4. Výskyt vápenných výkvětů na dlažebních prvcích (výrobce se jich nemůže vyvarovat) nemá vliv na jejich užité vlastnosti a nepovažuje se za významný.
- 6.5. Případné dořezání prvků je nutné provádět tak, aby nedošlo k poškození a znehodnocení (zanesení prachových částic do nášlapné vrstvy) dořezávaných prvků a zadlážděné plochy.
- 6.6. Dlažební prvky History nejsou opatřeny distančníky.
- 6.7. Podklad a pokládka viz. **Obecné zásady pokládky dlažby zámkové a skladebné.**

7. Údržba

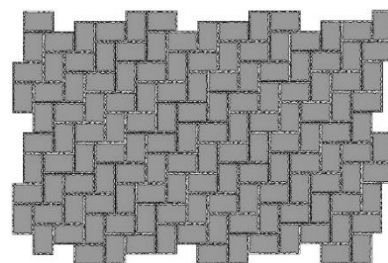
- 7.1. Pro zásyp spár, vzhledem k lepšímu zpracování (ideální zrnitostní křivce) a vlastnostem (složení eliminující zarůstání spár), doporučujeme používat pytlovaný (sušený) křemičitý písek (Diton písek pytlovaný) z doplňkového sortimentu společnosti DITON s.r.o.
- 7.2. Důležité je vydlážděnou plochu chránit před nepřiměřeným mechanickým poškozením nebo znečištěním.
- 7.3. Tam, kde se očekává zvýšené riziko znečištění, doporučujeme ošetřit zadlážděnou plochu ochranným (impregnačním/hydrofobizačním) nátěrem, který je součástí doplňkového sortimentu DITON s.r.o. - viz. aktuální ceník. Při použití dlažby u bazénu je nutné ochranu impregnačním nátěrem pravidelně opakovat, minimálně jednou za rok.

8. Legislativa

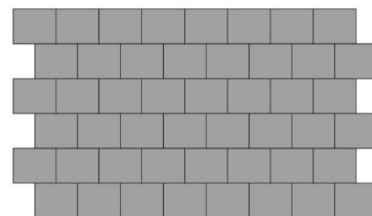
- 8.1. Betonový výrobek Retro dlažba III. je vyráběn v souladu s normou EN 1339: 2003 a firemní provozní dokumentací.



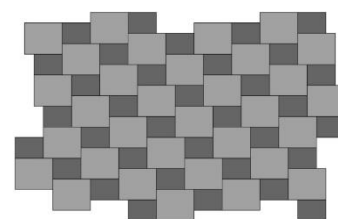
Obr. č.7 - Příklad pokládky dlažby
RETRO dlažba I.
v kombinaci s RETRO dlažbou II.



Obr. č.8 - Příklad pokládky dlažby
RETRO dlažba II.



Obr. č.9 - Příklad pokládky dlažby
RETRO IV.

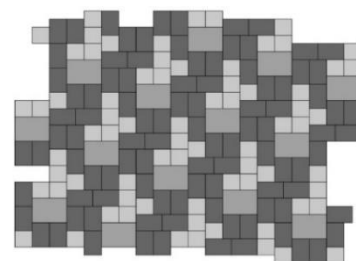


Obr. č.10 - Příklad pokládky dlažby
RETRO dlažba II.
v kombinaci s RETRO dlažbou III.

RETRO DLAŽBA

Technický list č.17

- 8.2. Výrobky Retro dlažba I., Retro dlažba II., Retro dlažba IV., jsou vyráběny v souladu s normou EN 1338: 2003 a firemní provozní dokumentací.
- 8.3. Retro obrubník, palisáda je vyráběn v souladu s normou EN 1340: 2003 a firemní provozní dokumentací.
- 8.4. Na danou skupinu výrobků jsou vydána výrobcem Prohlášení o vlastnostech – viz. www.diton.cz.
- 8.5. Kvalita betonových prvků je průběžně sledována firemní zkušební laboratoří a dozorována akreditovanými zkušebními laboratořemi.
- 8.6. Potřebná legislativa pro jakoukoli manipulaci, skladování a dopravu je uvedena v dokumentu Pokyny pro skladování, expedici, dopravu a manipulaci s manipulačními jednotkami – viz. www.diton.cz.
- 8.7. Společnost DITON s.r.o. plní povinnosti zpětného odběru a využití odpadů z obalů zapojením do systému sdruženého plnění – viz. www.diton.cz.
- 8.8. Systémy managementu firmy DITON s. r. o. splňují požadavky níže uvedených norem, které jsou ověřovány nezávislou společností CERTLINE.



Obr. č.11 - Příklad pokládky dlažby v kombinaci RETRO dlažeb I. + II. + III

Tab. - Technické parametry

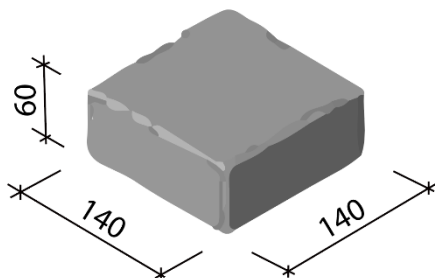
Kód	Název výrobku	Povrch	Skladebný rozměr - d/š/v [mm]	MJ	Paletizace [MJ]	Hmotnost manipul. jednotky [kg]
22101	Retro dlažba I.	history	140x140x60	m ²	9,41	1 211 kg
22102	Retro dlažba II.	history	210x140x60	m ²	8,82	1 154 kg
22103	Retro dlažba III.	history	280x210x60	m ²	10,58	1 390 kg
22104	Retro dlažba IV.	history	210x140x80	m ²	8,09	1 416 kg
22108	Retro obrubník, palisáda	history	390x190x90	ks	96	1 417 kg

RETRO DLAŽBA

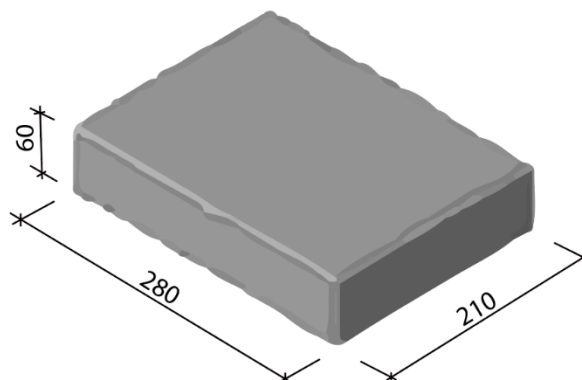
Technický list č.17

Retro - Skladebné rozměry

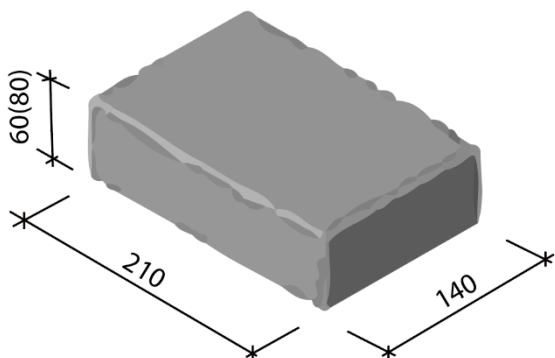
Obr. č.12 RETRO dlažba I.



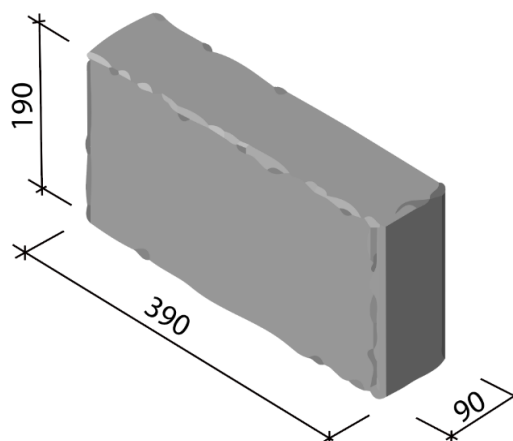
Obr. č.13 RETRO dlažba III.



Obr. č.14 RETRO dlažba II. + IV.



Obr. č.15 RETRO obrubník, palisáda



CERTLINE
ČSN EN ISO 9001:2016



CERTLINE
ČSN EN ISO 14001:2016



CERTLINE
ČSN ISO 45001:2018

Platnost

od 2/2021; toto vydání nahrazuje předcházející technické listy v plném rozsahu.