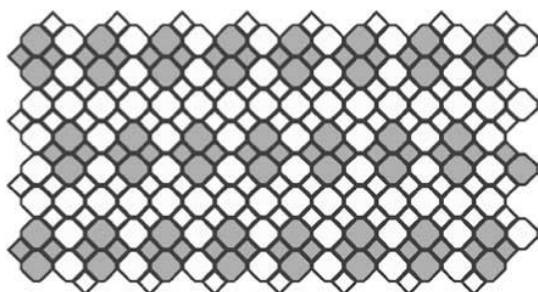


Kladeční návrhy pokládek dlažebních prvků Terčík

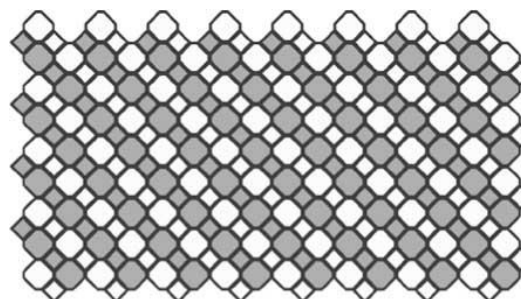
Vysvětlivky:

- Dlažební prvek jedné barvy.
- Možnost pokládky různých barevných kombinací.
- ▣ (nabízené barvy prvků - viz. aktuální ceník)

Obr. č.1 – Návrh pokládky z prvků Terčík



Obr. č.2 – Návrh pokládky z prvků Terčík



□ Terčík	25,64 ks/m ²	□ Terčík	19,23 ks/m ²
▣ Terčík	12,82 ks/m ²	▣ Terčík	19,23 ks/m ²

Upozornění :

- ✓ Při výpočtu spotřeby dlažebních prvků pro danou plochu, je potřeba počítat s navýšením spotřeby pro dořezy dlažeb na okrajích dlážděných ploch.
- ✓ Při pokládce je nutné odebírat dlažební prvky z více palet a více vrstev současně, abychom zmírnili barevé rozdíly zadlážděné (jednobarevné i vícebarevné) plochy.
- ✓ Spotřebu dlažebních prvků pro danou plochu lze konzultovat na navrhy@diton.cz.

Platnost

- ✓ od 3/2020; toto vydání nahrazuje předcházející kladeční návrhy v plném rozsahu.