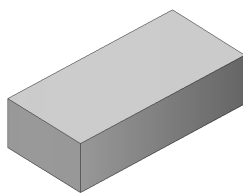


# ZDÍCÍ CIHLA

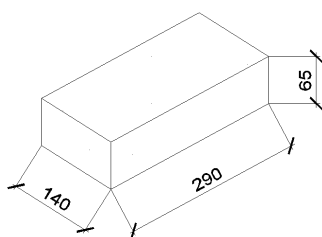


ZDÍCÍ CIHLA

ZDÍCÍ CIHLA se používá k provádění plotových podezdívek, sloupků, zdiva, izolačních přizdívek, zdění jímek, energovodů, k překryvání kabelů atd.

## Technický výkres – výrobní rozměry (mm)

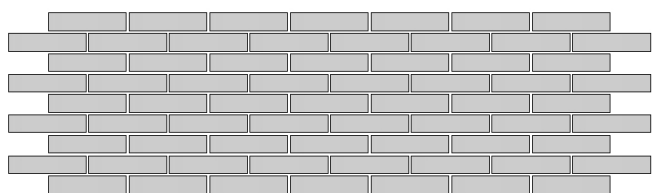
ZDÍCÍ CIHLA



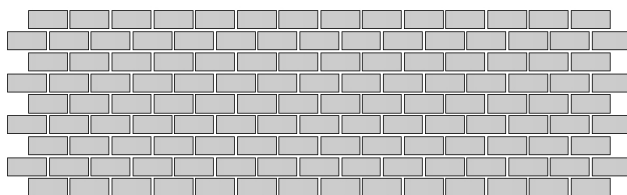
## Rozměrové a hmotnostní parametry

Název	Výrobní rozměry (mm)			Počet	Paleta	Ks	Hmotnost (kg)
	výška	délka	šířka	ks/m <sup>2</sup>	ks	kg	Paleta
ZDÍCÍ CIHLA	65	290	140	44	255	5,8	1499

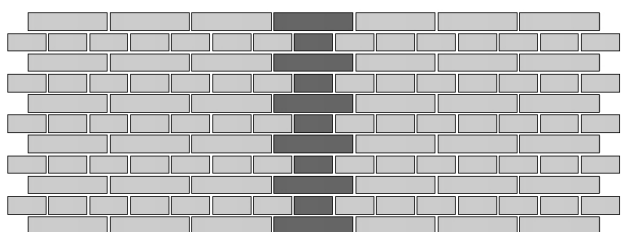
## Příklady vzorových vazeb cihelného zdiva



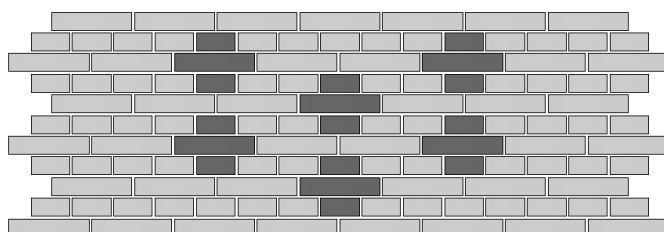
Běhounová vazba



Vazáková vazba



Polokřížová vazba



Křížová vazba

# Technické parametry

ZDÍČÍ CIHLA – vibrolisovaný betonový výrobek, který zajišťuje následující užité vlastnosti:

- vysokou pevnost
- trvanlivost

## NORMY A CERTIFIKÁTY

Betonové výrobky DITON jsou vyráběny a kontrolovány podle PODNIKOVÝCH NOREM PŘEDMĚTOVÝCH, které odpovídají evropským harmonizovaným normám.



**CERTLINE**  
ČSN EN ISO 9001:2009



**CERTLINE**  
ČSN EN ISO 14001:2005



**CERTLINE**  
ČSN OHSAS 18001:2008

Tento výrobek byl vyroben společností DITON s. r. o., jejíž systémy managementu splňují požadavky výše uvedených norem, které byly ověřeny nezávislou společností CERTLINE.