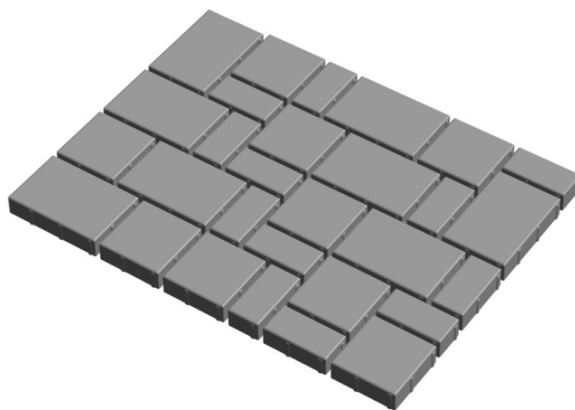


DITON KOMBI

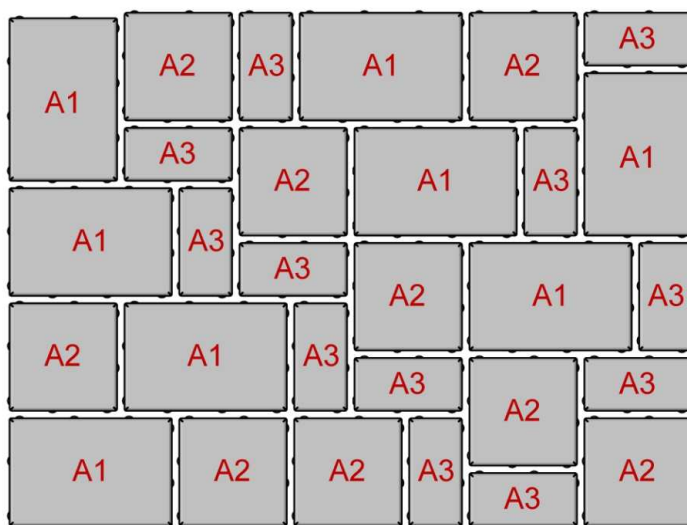


DITON KOMBI

- Dlažba KOMBI výšky 60 mm se používá pro nemotoristické komunikace – chodníky, nástupiště, terasy, cesty pro cyklisty, komunikace obytných a pěších zón, parkové úpravy atd.
- Při správně navržené skladbě podloží lze dlažbu KOMBI 6 použít na občasné stání pro osobní automobily do 3,5 t.
- Dlažba KOMBI výšky 80 mm se používá pro plochy s vyšší zátěží – stání pro osobní automobily, parkoviště, dopravní plochy v městských centrech, průmyslových ploch atd.

Technický výkres – skladebné rozměry (mm)

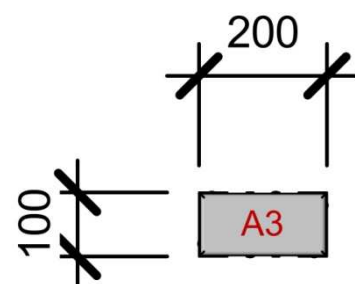
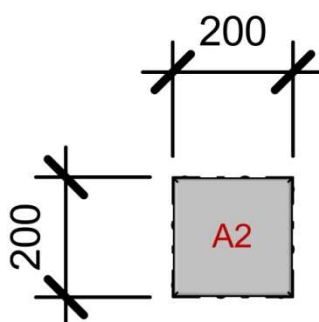
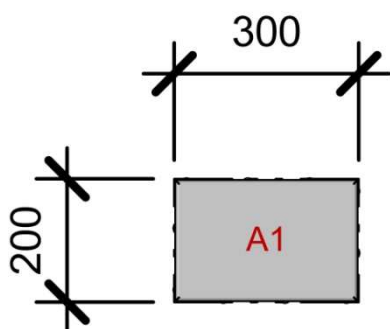
KOMBI – skladba kamenů



KOMBI – kámen A1

KOMBI – kámen A2

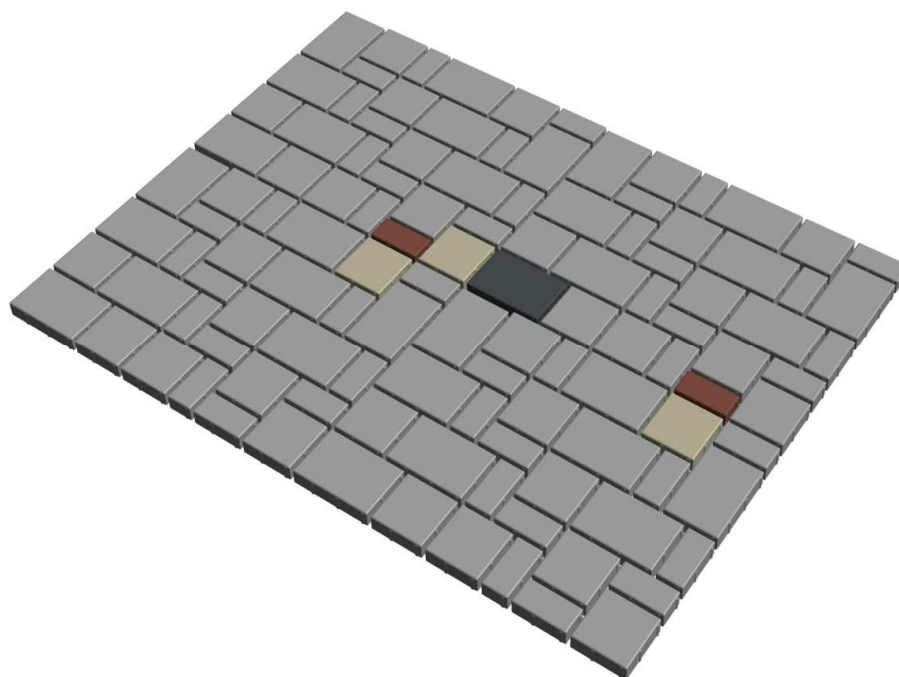
KOMBI – kámen A3



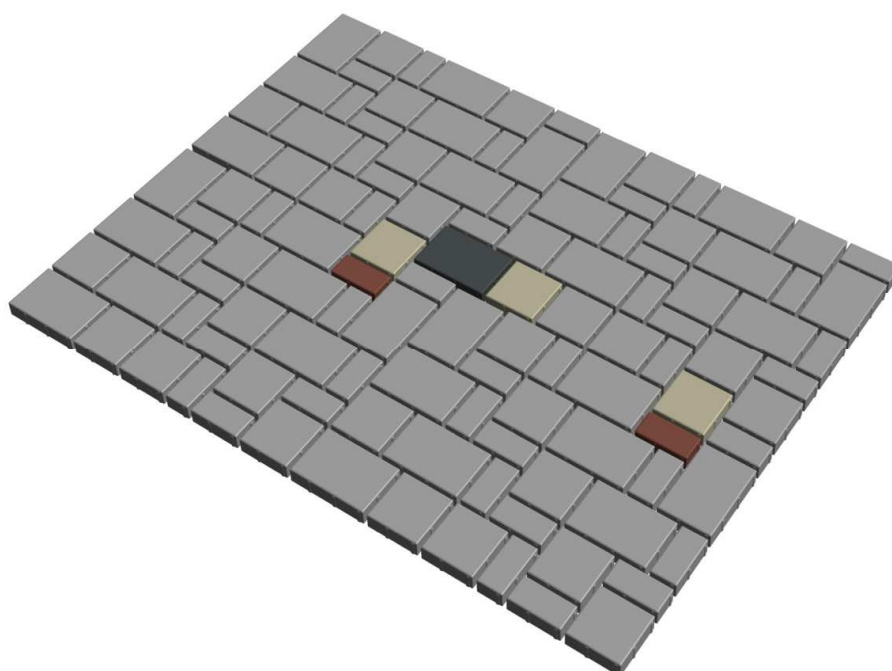
Rozměrové a hmotnostní parametry

Název	Typ kamene	Skladebné rozměry (mm)			Paleta		Hmotnost (kg)
		výška	délka	šířka	m ²	ks	Paleta
KOMBI 6	A1	60	300	200	10,80		1406
	A2		200	200			
	A3		200	100			
KOMBI 8	A1	80	300	200	8,64		1496
	A2		200	200			
	A3		200	100			

Ilustrativní ukázka pokládky dlažby



KOMBI dlažba – vrstvy na paletě vyskládané vedle sebe



KOMBI dlažba – vrstvy na paletě vzájemně provázané pomocí barevně vyznačených kamenů

Technické parametry

DITON KOMBI – dvouvrstvý vibrolisovaný betonový výrobek, který zajišťuje následující užité vlastnosti:

- vysokou pevnost
- mrazuvzdornost a odolnost povrchu proti působení vody a chemických rozmrazovacích látek
- nízkou obrusnost
- dobré adhezní vlastnosti

Nabídka barev a povrchových úprav

Povrch NORMAL

- přírodní
- MARMO, MOCCA, TROPICO, LATTE, INTENSO

Povrch VYMÝVANÝ

- DE LUXE MARMETTA, DE LUXE FULVO

NORMY A CERTIFIKÁTY

Betonové výrobky DITON jsou vyráběny a kontrolovány podle PODNIKOVÝCH NOREM PŘEDMĚTOVÝCH, které odpovídají evropským harmonizovaným normám.



CERTLINE
ČSN EN ISO 9001:2009



CERTLINE
ČSN EN ISO 14001:2005



CERTLINE
ČSN OHSAS 18001:2008

Tento výrobek byl vyroben společností DITON s. r. o., jejíž systémy managementu splňují požadavky výše uvedených norem, které byly ověřeny nezávislou společností CERTLINE.