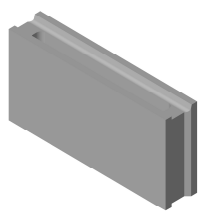
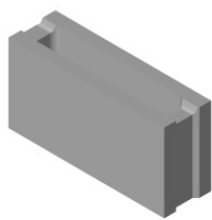


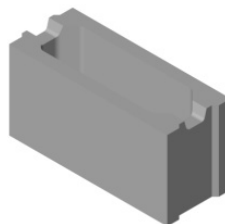
ZTRACENÉ BEDNĚNÍ



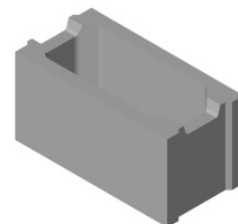
ZB 10



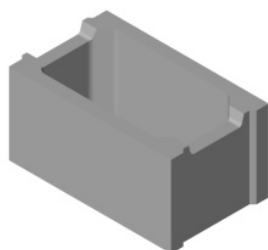
ZB 15



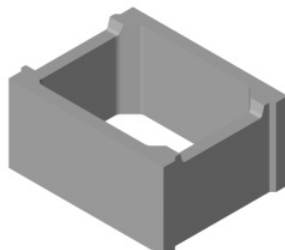
ZB 20



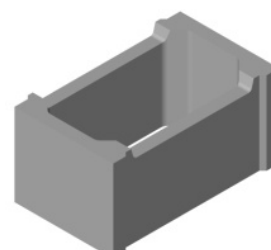
ZB 25



ZB 30



ZB 40

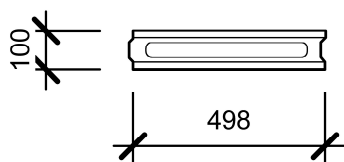


ZB 50

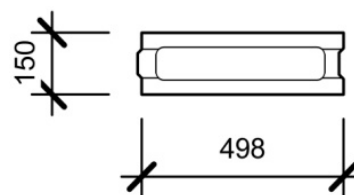
ZTRACENÉ BEDNĚNÍ se používá pro stavbu základů, zdí nosných stěn, jímk, sklepů, oplocení, opěrných zdí bez použití bednění. Zmonolitněním lze vytvořit konstrukce prosté betonové i železobetonové o tloušťce 100, 150, 200, 250, 300, 400 a 500 mm. Zalévání provádíme opatrně a plynule betonovou směsí měkké konzistence S3 po vrstvách, maximálně do výšky 4 vrstev bednicích dílců najednou tj. 1 m výšky zdi. Při dodržení těchto parametrů není nutné zeď z bednicích dílců kotvit k základům proti nadzvednutí (vyplavání), popř. zesilovat proti prasknutí tlakem zálivkového betonu. Každá paleta obsahuje 5 ks tvárnic určených k půlení. Půlení se provádí řezáním diamantovým kotoučem.

Technický výkres – výrobní rozměry (mm)

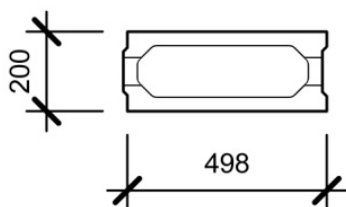
ZB 15



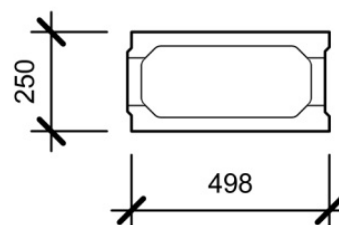
ZB 15



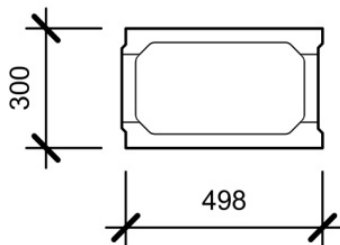
ZB 20



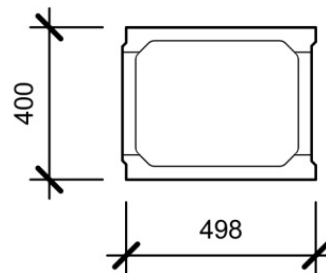
ZB 25



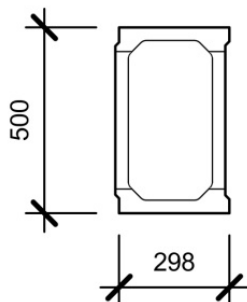
ZB 30



ZB 40



ZB 40

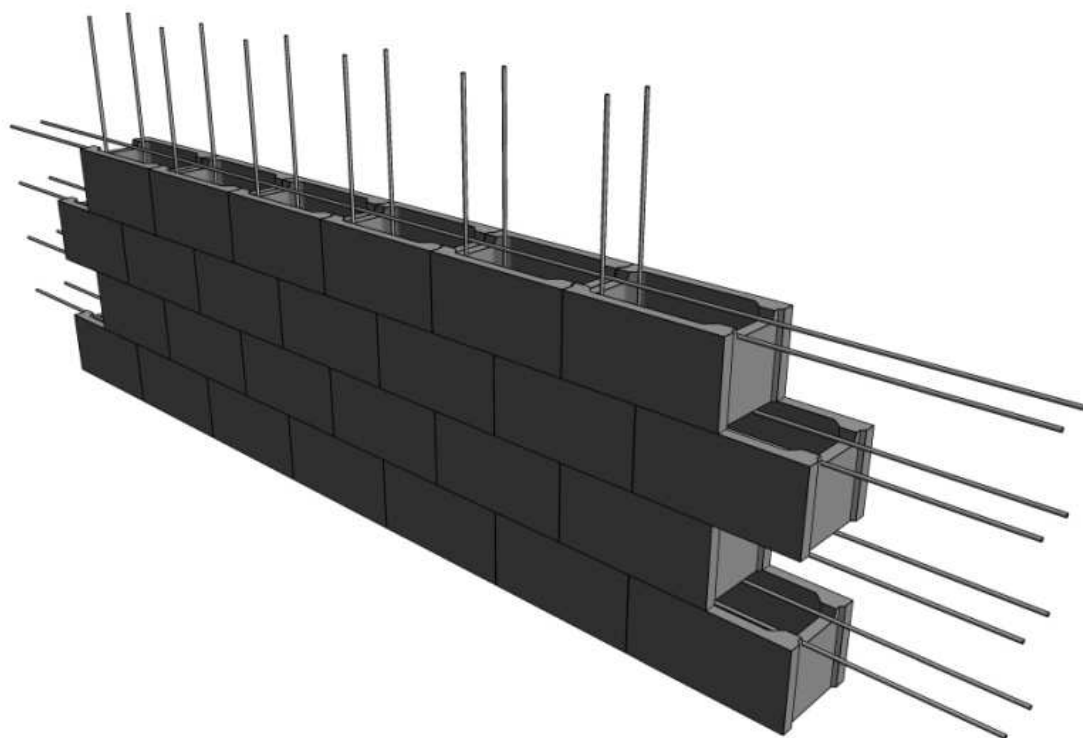


Rozměrové a hmotnostní parametry

Název	Výrobní rozměry (mm)			Počet	Paleta	Ks	Hmotnost (kg)
	výška	délka	šířka	ks/m ²	ks	kg	Paleta
ZTRACENÉ BEDNĚNÍ 10	250	500	100	8	88	17,6	1573
ZTRACENÉ BEDNĚNÍ 15	250	500	150	8	64	20,8	1356
ZTRACENÉ BEDNĚNÍ 20	250	500	200	8	60	23,9	1459
ZTRACENÉ BEDNĚNÍ 25	250	500	250	8	50	25,8	1315
ZTRACENÉ BEDNĚNÍ 30	250	500	300	8	40	26,8	1097
ZTRACENÉ BEDNĚNÍ 40	250	500	400	8	30	34,1	1048
ZTRACENÉ BEDNĚNÍ 50	250	300	500	13,3	40	25,6	1049

Kubatury závlivového betonu pro ZB

Název	Kubatura v l	Kubatura v m ³
ZTRACENÉ BEDNĚNÍ 10	4,5	0,0045
ZTRACENÉ BEDNĚNÍ 15	8,5	0,0085
ZTRACENÉ BEDNĚNÍ 20	14	0,0140
ZTRACENÉ BEDNĚNÍ 25	19	0,0190
ZTRACENÉ BEDNĚNÍ 30	25	0,0250
ZTRACENÉ BEDNĚNÍ 40	36	0,0360
ZTRACENÉ BEDNĚNÍ 50	25	0,0250



Příklad vyztužení a vyskládání ZB

Poznámka

- Při realizaci stěny různorodé výšky, je nutno brát v ohledu míru zatížení na stěnu a místní geologické poměry. Vždy je nutno doložit statický posudek, který určí stupeň vyztužení, druh oceli, třídu závlčkového betonu pro dané využití stěny.

Technické parametry

ZTRACENÉ BEDNĚNÍ – vibrolisovaný betonový výrobek, který zajišťuje následující užité vlastnosti:

- vysokou pevnost
- trvanlivost

NORMY A CERTIFIKÁTY

Betonové výrobky DITON jsou vyráběny a kontrolovány podle PODNIKOVÝCH NOREM PŘEDMĚTOVÝCH, které odpovídají evropským harmonizovaným normám.



CERTLINE
ČSN EN ISO 9001:2009



CERTLINE
ČSN EN ISO 14001:2005



CERTLINE
ČSN OHSAS 18001:2008