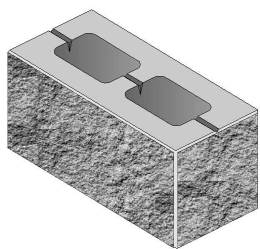
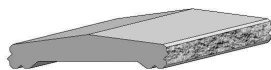


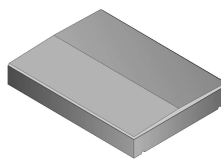
PLOTOVÉ TVAROVKY, STŘÍŠKY



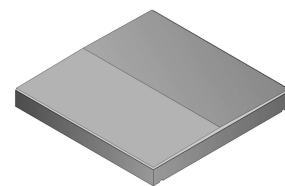
PLOTOVÁ TVAROVKA



PS – průběžně štípaná



ZS PRŮBĚŽNÁ



ZS SLOUPKOVÁ

PLOTOVÉ TVAROVKY jsou pro svoji vysokou pevnost, mrazuvzdornost a trvanlivost vhodné zejména pro veškeré ploty, dělicí, opěrné a okrasné zdi a v neposlední řadě pro podezdívky a sokly budov.

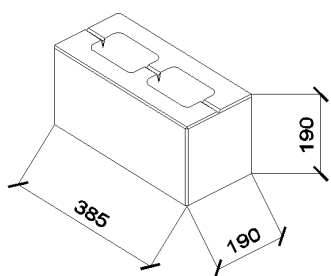
Šest základních variant provedení plotové tvarovky dovoluje řešit veškeré tvary plotů a zdí, včetně čistého provedení detailů tak, aby vždy vynikla struktura štípaného kamene. Pohledové části stavby mají přirozený vzhled, nevyžadují žádnou povrchovou úpravu. Při zdění se používá cementová malta. Nesmí se zdít na maltu vápeně – cementovou.

PLOTOVÉ STŘÍŠKY se používají na ukončení plotů, zídek a opěrných stěn.

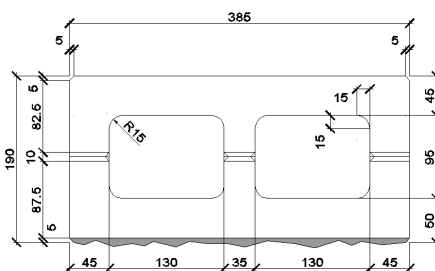
Plotové stříšky jsou estetickým doplňkem k plotovým tvarovkám. Pro odvod dešťových vod jsou ze spodní strany opatřeny okapničkou.

Technický výkres – výrobní rozměry (mm)

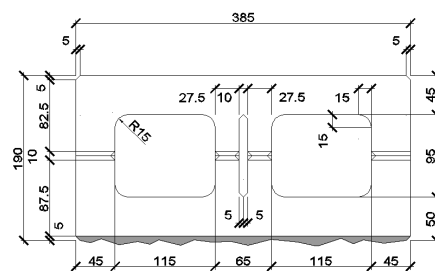
PT



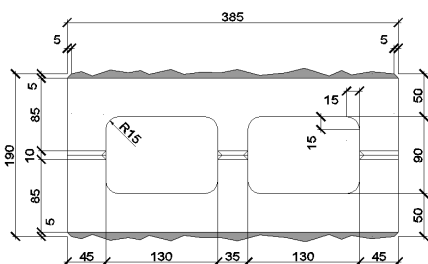
PT A



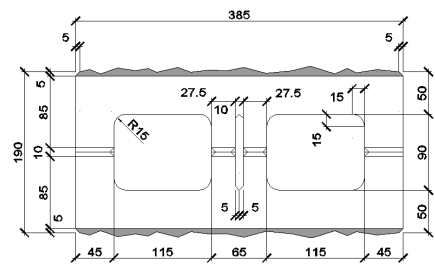
PT A – půlka



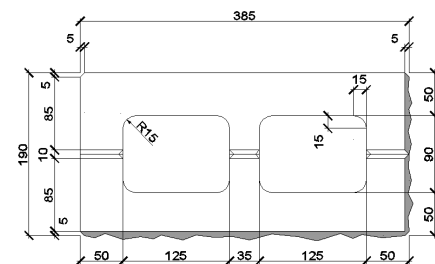
PT B



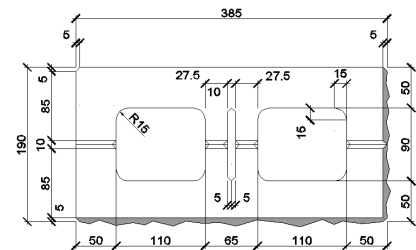
PT B – půlka



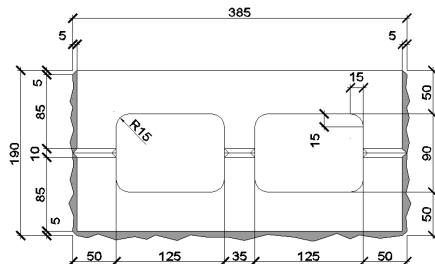
PT C



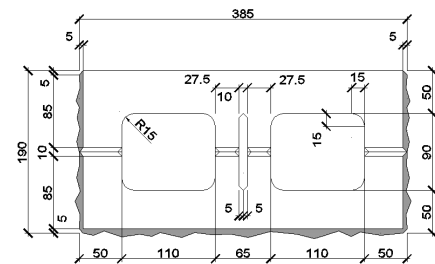
PT C – půlka



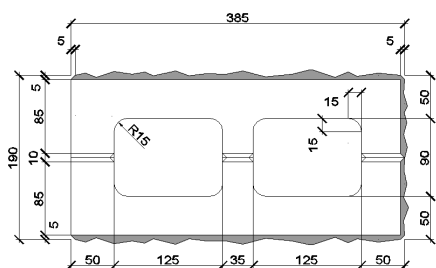
PT D1



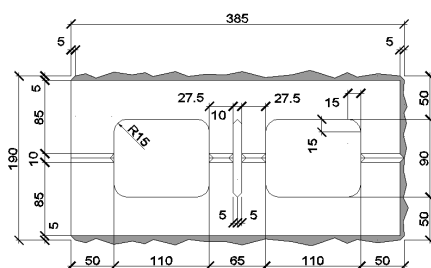
PT D1 – půlka



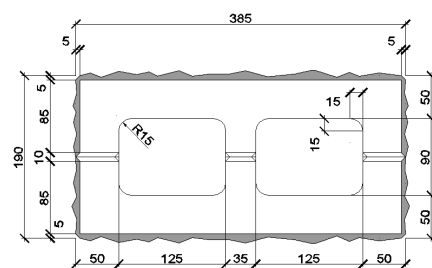
PT D2



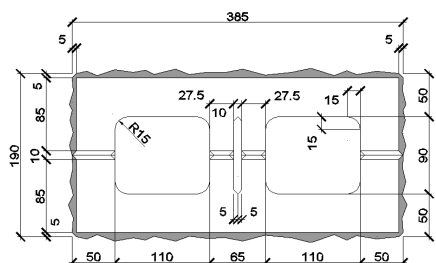
PT D2 – půlka



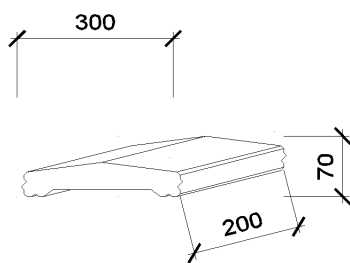
PT E



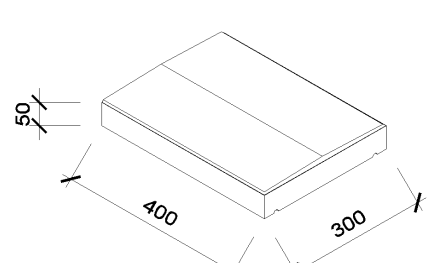
PT E – půlka



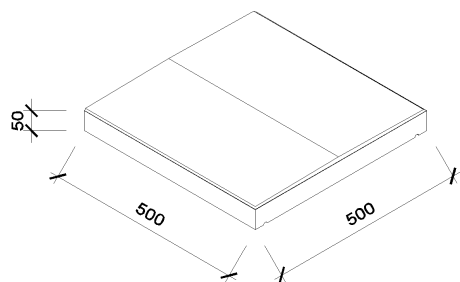
PS – průběžné štípaná



ZS PRŮBĚŽNÁ



ZS SLOUPKOVÁ



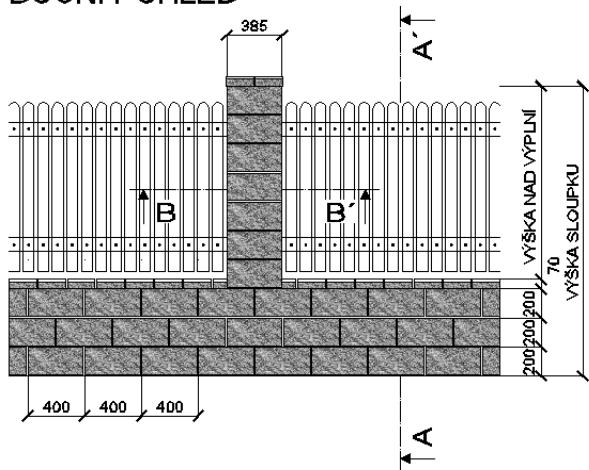
Rozměrové a hmotnostní parametry

Název	Výrobní rozměry (mm)			Počet	Paleta	Ks	Hmotnost (kg)
	výška	délka	šířka	Ks/m ² /bm ³	ks	kg	Paleta
PT hladká	190	385	190	12,5	75	17	1295
PT A jednostranná	190	385	190	12,5	60	21	1270
PT B oboustranná	190	385	190	12,5	50	23	1165
PT C rohová	190	385	190	12,5	60	22,5	1345
PT D1 třístranná	190	385	190	12,5	50	23	1150
PT D2 třístranná	190	385	190	12,5	50	23,5	1170
PT E čtyřstranná	190	385	190	12,5	50	24	1195
PS – průběžné štípaná	70	200	300	5*	120	6,5	780
PS 45x45 štípaná	50	450	450	4	45	12	540
ZS SLOUPKOVÁ	50/55	500	500	4	40	31,5	1290
ZS PRŮBĚŽNÁ	50/55	400	300	2*	80	15	1230

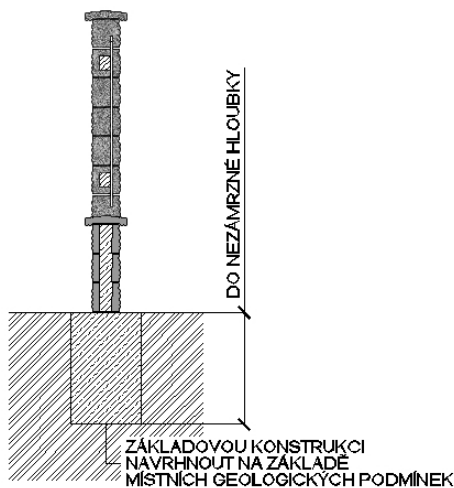
Kubatury zálevkového betonu pro PT

Název	Celá		Půlka	
	Kubatura v l	Kubatura v m ³	Kubatura v l	Kubatura v m ³
PT hladká	8,0	0,0080	6,40	0,0064
PT A jednostranná	5,0	0,0050	4,20	0,0042
PT B oboustranná	4,5	0,0045	4,00	0,0040
PT C rohová	4,3	0,0043	3,80	0,0038
PT D1 třístranná	4,3	0,0043	3,80	0,0038
PT D2 třístranná	4,3	0,0043	3,80	0,0038
PT E čtyřstranná	4,3	0,0043	3,80	0,0038

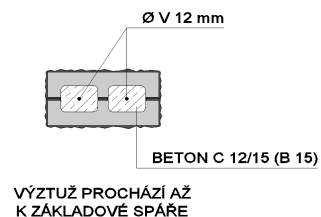
BOČNÍ POHLED



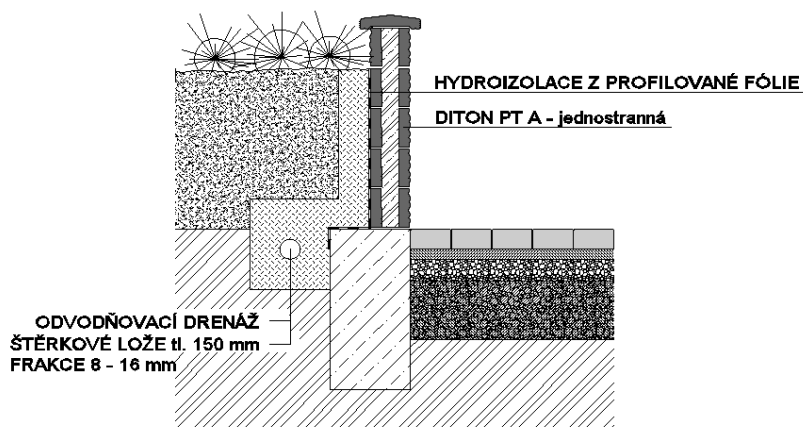
ŘEZ A - A'



ŘEZ B - B'

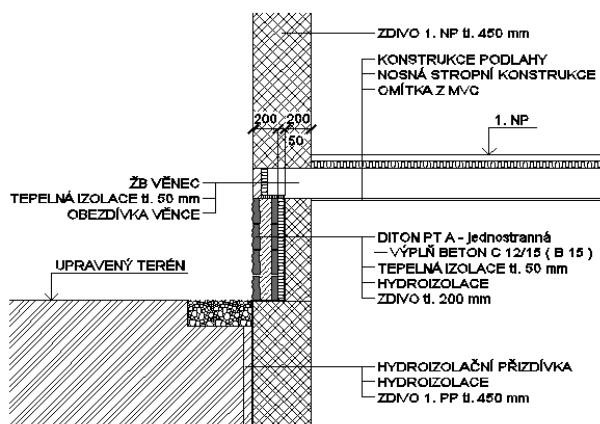


Příklad použití PT při stavbě plotu

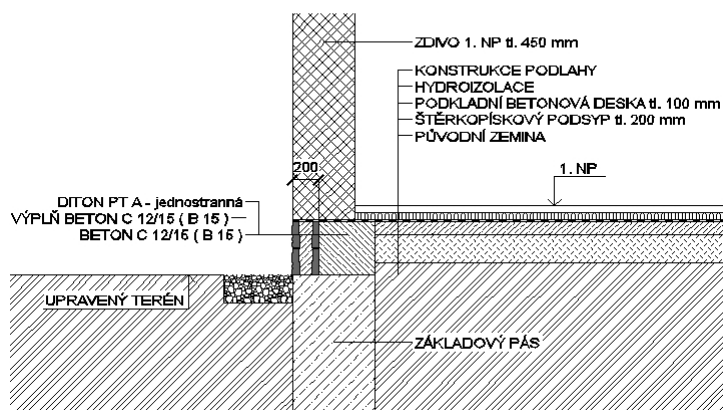


Příklad použití PT A při stavbě opěrné zidky tarasu

PODSKLEPENÝ OBJEKT



NEPODSKLEPENÝ OBJEKT



Příklad použití PT A při stavbě soklového zdiva

Poznámka

- Rozměry a druh základové konstrukce závisí na místních geologických poměrech a velikosti zatížení, kterou bude základ přenášet na základovou spáru.
- Výztuž ve sloupcích je svislá, profil výztuže a stupeň vyztužení se řídí výškou konstrukce a mírou zatížení.

Technické parametry

PLOTOVÉ TVAROVKY – vibrolisované betonové výrobky, který zajišťují následující užité vlastnosti:

- vysokou pevnost
- trvanlivost

Nabídka barev

Barevné provedení

- přírodní, červená, černá, hnědá, okrová
- ALCANTRA, TAMPICO, PALENCIA, GIRALDA

NORMY A CERTIFIKÁTY

Betonové výrobky DITON jsou vyráběny a kontrolovány podle **PODNIKOVÝCH NOREM PŘEDMĚTOVÝCH**, které odpovídají evropským harmonizovaným normám.



Tento výrobek byl vyroben společností DITON s. r. o., jejíž systémy managementu splňují požadavky výše uvedených norem, které byly ověřeny nezávislou společností CERTLINE.